



ÑÀÍ Õ - ÝÄÈÉÍ ÇÃÑÄÈÉÍ ÄÝÝÄ ÑÓÐÄÓÓËÛ



“ÀÓÄÈ ÒÛ Í ÊÎ Ì Î ÀÍ È ÓÄÛ Í ÄÎ ÒÎ Î Ä
Õß Í ÀË ÒÛ Ã ÑÄÉ ÆÐÓÓË À Õ Í Û”

ÓÄÈÐÄÄÃ× ÁÄÄØ : Á.Àâè ðì ýä /Ph.D., Ì Í Á, ÒÈÍ Á/

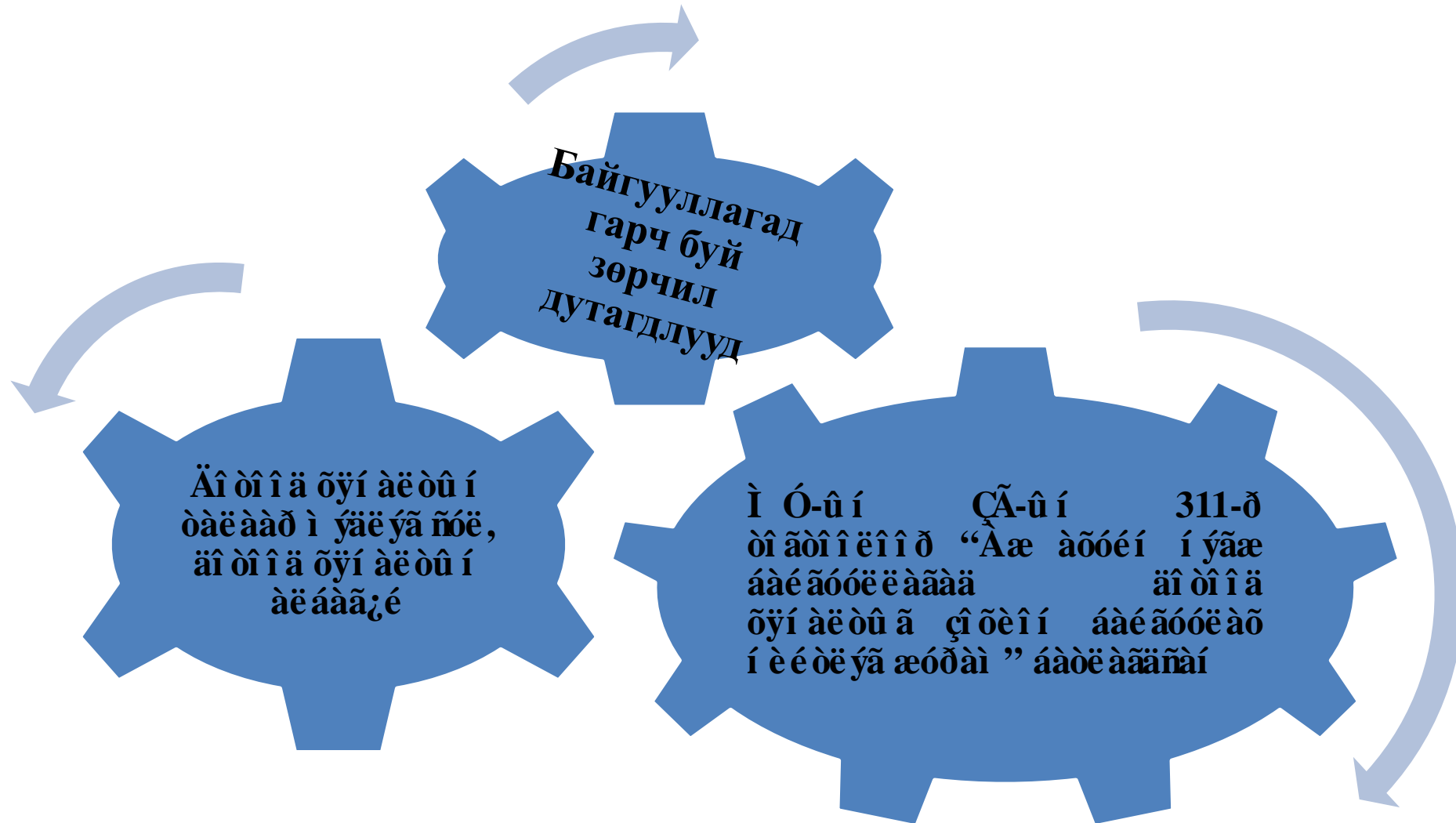
Ã- ÉÖÝÒÃÝÑÝÍ : Á.Ì °í õçàÿà

ÃÝí õñàðóóë

ÓËÄÄÍ ÁÄÄÒÄÐÕÎ Ò

2015

Ñýääè éí ĸí äýñë ýë



Ñóäèãààí û àæëû í çî ðèëãî

Çî ðèëãî: Àóäèò ûí êîì ì àí è óäûí äî ò îî ä õÿí àèò ûí °í °° äè éí áàé äëû ã ñóäè àí ,
ò óèãî ààæ áóé àñóóäëû ã ò î ä ðóóèæ äî ò îî ä õÿí àèò û ã ñàéæ ðóóè àõ ñàí àè
ç° äè °ì æ áí èî âñðóóè àõ àä î ðø è í î .

Äî õî î ä õÿí àèò û í î î è
àðäà çî é, ÷èã
õàí äè àäû ã ñóäè àõ

Àóäèò û í êî ì ì àí è óäû í
äî õî î ä õÿí àèò û í
°í °° äè éí áàé äëû ã
ñóäè àæ òèèãî ààæ áóé
àñóóäëû ã õî ä ðóóè àõ

Ýðñäÿèä ñóóðèèñàí
äî õî î ä õÿí àèò û ã
í ÿàððçî çÿÿó áí èî ì æèéã
ñóäè àõ

Äç äí ÿèð, ñàí àè
ç° äè °ì æ áí èî âñðóóè àõ

Äî òî î ä öÿí àë òû í òóõàé òî â÷õî í

Äî òî î ä öÿí àë òû í çî ðè ëã

× è ã õàí äë àãà

Çããàðóóà

Àè çí àñè éã ÿî ò öÿãòðýé, ç ð àø èãðàé
õ° ðè° í ÿâóóèã

Õ° ð° í àèéí í àéããððàé áàéäè ã
õàí àã

Í ÿãèáí áí äî ò áç ððãÿèéí èæ áç ðÿí,
çí ÿí ç° â áàéäè ã õàí àã

Õóóè ãóñ ç èéãÿé, àèããáí àãñ
ñÿðàè ééÿ

- éè àæèèèããããã òãã òóããòããí ä í ù
áí àèòí é, çí ÿí ç° â ÿâóóèã ò ò° èèéã
õàí àã çÿðÿ áí éí í.

Ø èí ÿ ÷èã
õàí äë àãà

• Ò° è° àè° ã° °,
ãç éöÿðãÿè
ñóóðè èñàí

• Ýðñãÿèä
ñóóðè èñàí

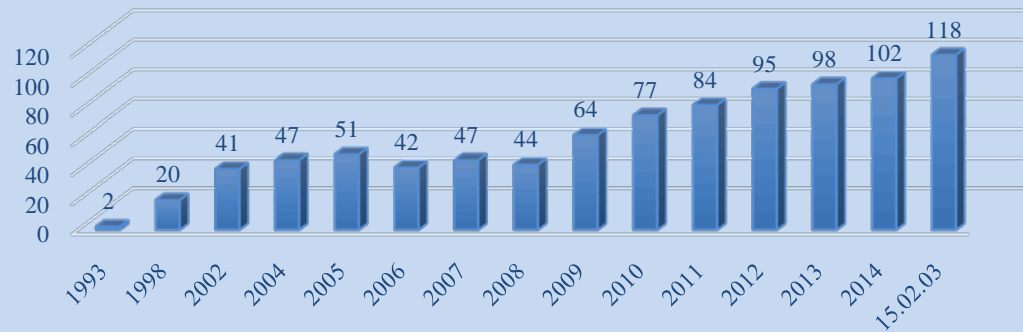
Óè àí æè àè ò
÷è ã õàí äë àãà

- COSO
- COCO
- COSO-ERM
- COBIT



Àóäè òû í êî ï ï àí è óäû í ° í ° ° ãè éí áàé äàè

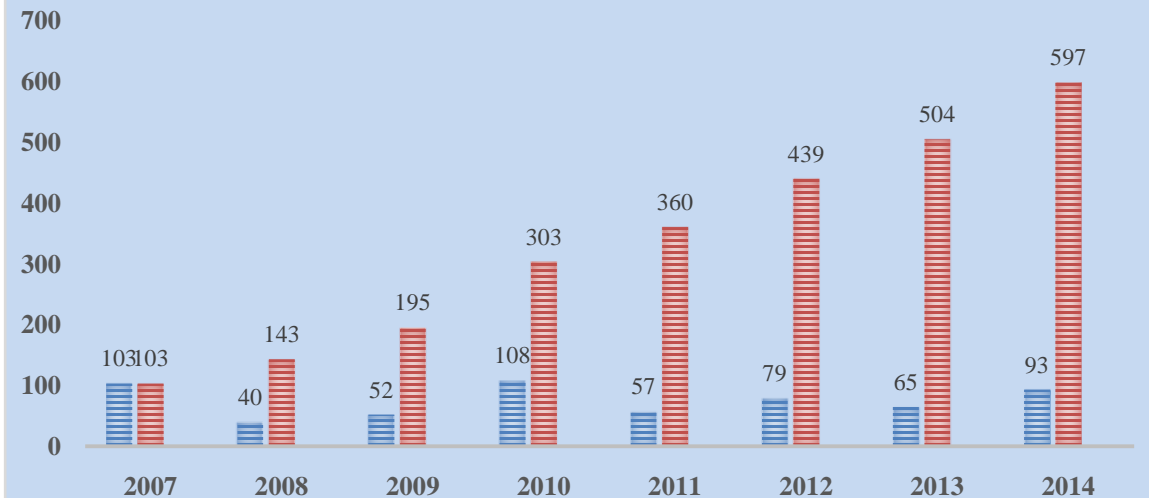
Àóäè òû í êî ï ï àí è éí òî î



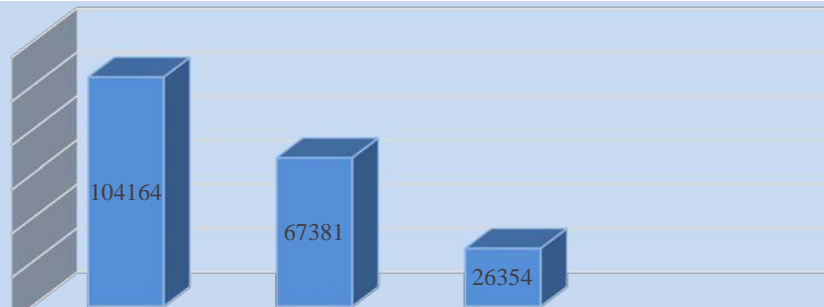
2015 î í û 02 ñàđû í 03-í è é ° äđè éí áàé äè äàđ
 çéë àæè ëë äãäà ÿäóöæ áóé àóäè òû í çéë
 àæè ëë äãäà ÿđöë ÿ òóñãé ç° âø ° ° đ° è òýé
 êî ï ï àí è: Óè àáí áà à ò à đ ò í ò í ä - **99** êî ï ï àí è
 Î đ í í í ó ò à ã ò - **19** êî ï ï àí è

Àóäè òî đóóäû í òî î

■ Í ÿ ï æ á ç đ ò ä ç ç è ñ ÿ í ■ Í è é ò à ó ä è ò î đ



120000
100000
80000
60000
40000
20000
0



Í í ï ã è ó è ñ ï í È ä ÿ ä ò è ò ý é Ó ó ó è ä ð
 ò ÿ ï æ ÿ í ä ê î ï ï à í è é í ò î î ç à à à à è á ó ä è ò
 á ç đ ò ä ç ç è ñ ÿ í ò è é ë ä ÿ ò
 ê î ï ï à í è é í ò î î ê î ï ï à í è é í ò î î

Ñóäàë ãàà

Судалгааны зорилго: Аудитын компаниудын дотоод хяналтын өнөөгийн байдал, түүнийг хэрэгжүүлэхэд тулгарч буй асуудлыг тодруулахад оршино.

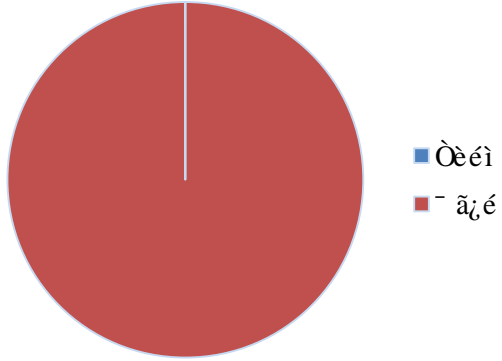
Судалгааны арга аргачлал: Асуулга, ярилцлагын аргыг ашигласан.

Түүвэрлэлт: Түүврийн оновчтой хэмжээг тодорхойлохдоо 95,4%-ийн итгэх интервалд статистикийн хувьд найдвартай, хамгийн бага хангалттай түүврийн хэмжээг дараах томъёогоор олно.

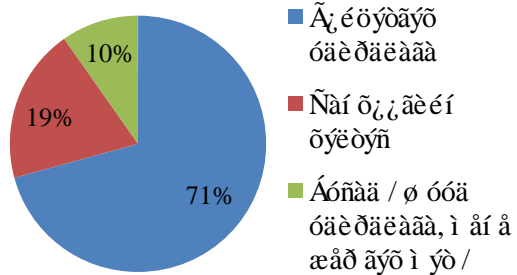
$$n = \frac{z^2 s^2 N}{\Delta^2 N + z^2 s^2} \quad \longrightarrow \quad n = \frac{2^2 * 0.5^2 * 70}{0.1^2 * 50 + 2^2 * 0.5^2} = 41$$

Ñóäè äààí û õýñyã-Äî òî î ä õýí àè òû í ° í ° ° ãè éí áàè äàè

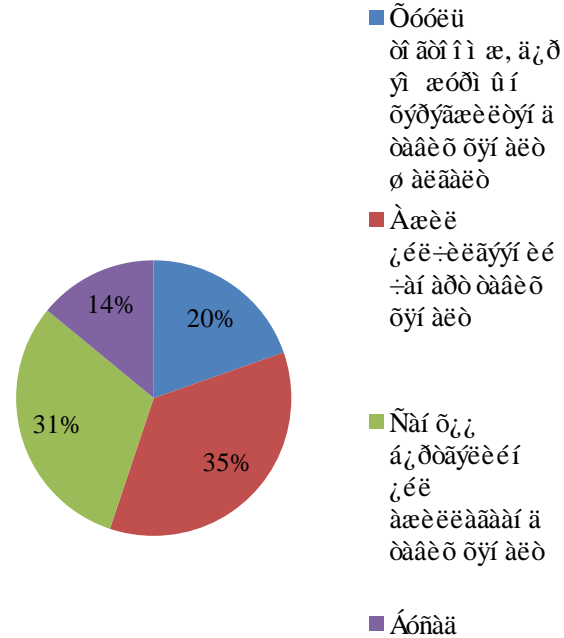
Äî òî î ä õýí àè òû í àè äà
í yãæðýé yñyõ



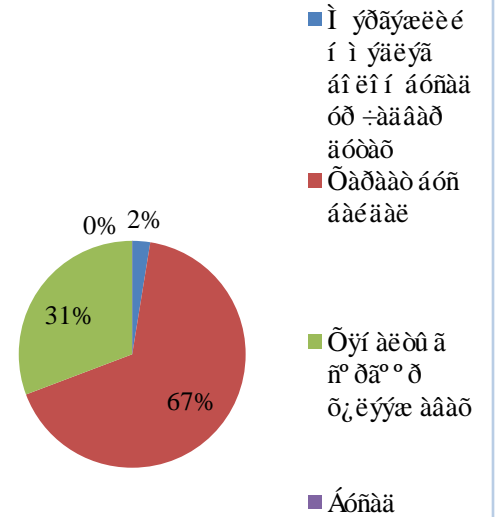
Äî òî î ä õýí àè òû í õýè òýñ òààí à
òàðúyàè äããããã áý?



Äî òî î ä õýí àè òû í õýè òýñ àè é í ä
í ü è è çç áí òààðããã áý? / í éí í
ñ í ã è òò é /

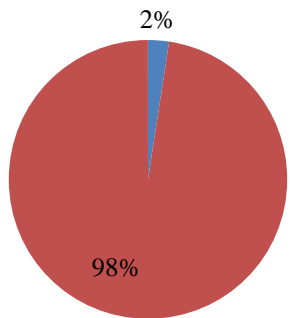


Äî òî î ä õýí àè òû ä
õýðyãæççè yõyã yì àð
áyðøø ýýè óóè äãðããã áý?

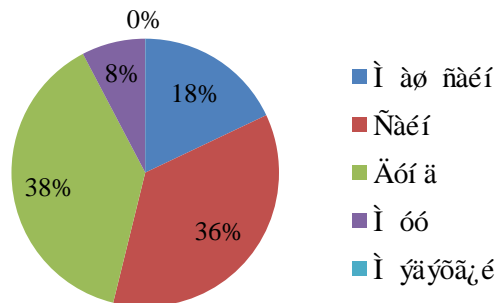


Äî òî î ä õýí àè òû í æóðàí òàé
yñyõ

Õèéí ãé

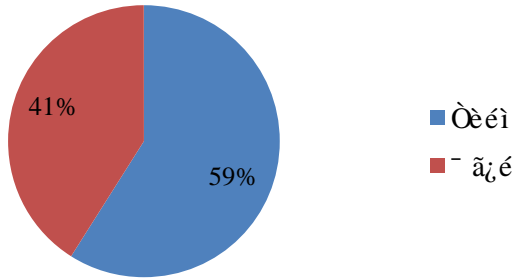


Äî òî î ä õýí àè òû ä õýðyãæççè yõ
æóðàí , õóóèü yð ççéí
àè ò, çààããð ç° áè ° ì æè éí
òàè äãðð òàí ú ì yãéyã

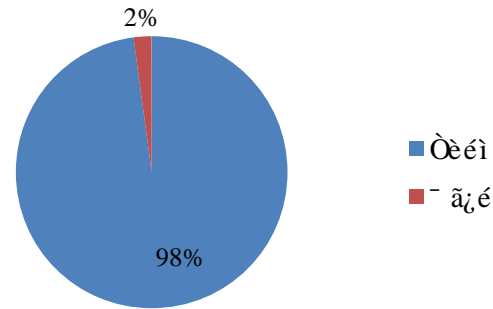


Ñóäèãààí û õýñýã-Äî òí î ä õýí àè òû í ° í ° ° ãè éí áàé äàè

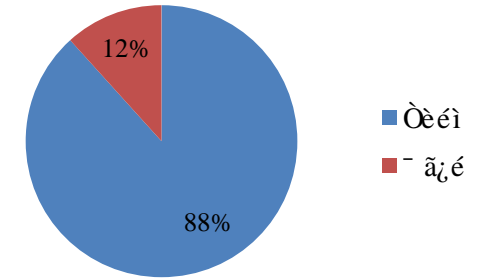
Äî òí î ä õýí àè òû ä õýðýãæççè ýóýä
ì ýðäýæèè àðää ççéí ðóñè àì æ
õýðýãòýé þ ó?



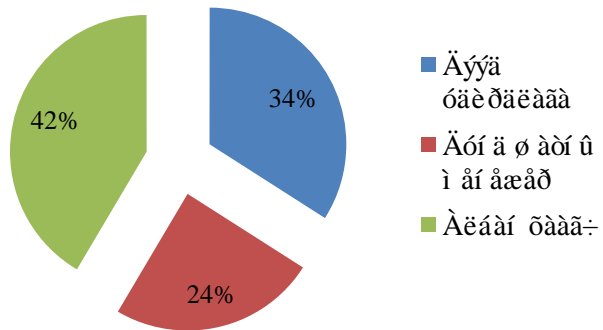
Àóäè òû í èíì î àí èä äí òí î ä
õýí àè ð ø ààðäè àãàðäé äýæ ççäýä
ìì ?



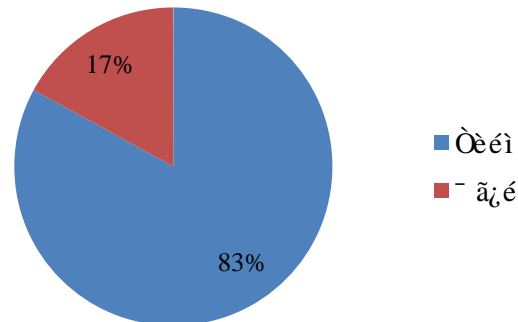
Äî òí î ä õýí àè òû í çð äçí ä
ðàí û àæèè ñæé æè ðí à äýæ
äí ääí ä óó?



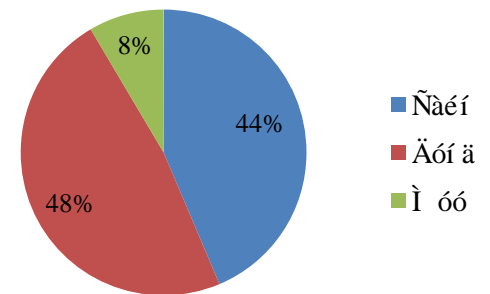
Òàí û àè äáí ðóø ààè



Äî òí î ä õýí àè ð ø àè ääè òû ä ðà
ýäð ýäýýð òçéýýí àääää óó?

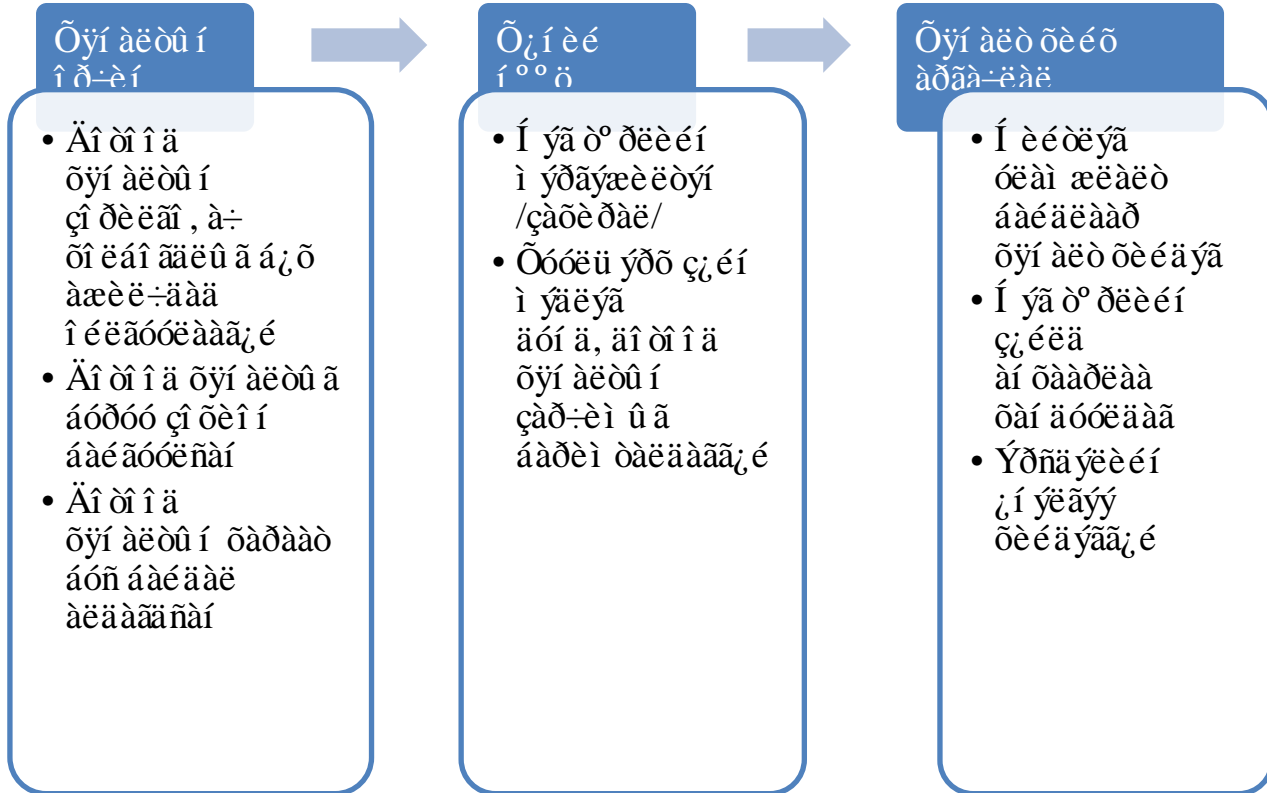


Òà áàè äóóèè ääû í ðàà äí òí î ä
õýí àè òû í çéè àæèèè äääää
õýðõýí äçäí ýæ áàéí à äý?



Ñóäè äààí û òýñyã-Äî òî î ä òýí àè òù í òóè äàì äàæ áóé àñóóäè

Äî òî î ä òýí àè òù í ° í ° ò æ è í á à è ä è ù ã ä ä ä í û
 î ð í û ò ó ð ø è ä ä ò ä è ò ä ð ü ö ó ó è á à è :



	ç ç è y è ò	Î è î í ó è ñ ù í ñ ò à í ä ä ð ò, Ä ä ä ä ä ä ù í á è ç í ä ñ è é í á à è ä ó ó è ä ä ä ä ä ä ù í ° í ° ò æ è í á à è ä ä è	Ì í í ä ñ è ù í á ó ä è ò ù í è î ì í ä í è ó ä ù í ° í ° ò æ è í á à è ä ä è
1	Äî òî î ä òýí àè ò ø ä è ä è ò ù í ð-è ä ò à í ä è ä ä ä	Ý ð ñ ä y è ä ñ ó ó ð è è ñ à í ä î ò î ä òýí àè ò ù í ò î ä ò î è ö î î ä í y ä ð ð ç ç è ñ y í	Ó è à í æ è ä è ò è ä y ä ò è ä ç è ò î ä ò î è ö î î ä è
2	Ý ð ñ ä y è è ä ó ä è ð ä ä ò	Ý ð ñ ä y è è é í ó ä è ð ä è ä ä ù í í y ä æ ò y è ò y ñ è é ä ç í ò è í í á à è ä ó ó è ñ à í á à è ä ä ä	Ý ð ñ ä y è è é í ó ä è ð ä è ä ä ù í í y ä æ ò y è ò y ñ á à è ò ä ç è , Ý ð ñ ä y è è é í ç í y è ä y ý ò è é ä y ä ä ç è
3	Äî òî î ä òýí àè ò ù í ç í y è ä y ý è è ñ è ñ ò à í	Coso-ä î î ñ ñ à í ä è á í è ä ñ ñ í ° ° ð è é ä ° ç í y è y ò òýí àè ò ù í ä ð ä ä , í í í í í û è ä ð ò ù í ä ð ä ù ä ° ð ä ° í à ø è ä è ä ä ä ä ä	Äî òî î ä òýí àè ò ù í ñ è ñ ò à í è è ä ç í y è ä y ä ä ç è .

Äî ôî î ä õÿí àë òû í çí ýë äÿý

- COSO-Self assessment ^a ° ðèéã° ° çí ýëÿõ àðããàð çí ýëñýí .

¹	í ýëäÿýí èé çí çí çí ýëð	Äñóóëãû í ôî î	Õç÷ðýé	Äóí ä	Ñóë	
1	Äî ôî î ä õÿí àëòû í î ð÷éí	41	24	13	4	30%
2	Ýðñäýèéí çí ýëäÿý	29	22	5	2	12%
3	Õÿí àëòû í çí èë àæèëëããà	22	13	7	2	16%
4	Ì ýäýýéýè òàððèöòà òí éáí î	15	5	7	3	16%
5	Ì í í èò ðéí ä	26	13	11	2	26%
	Í èèð 133 àñóóëãã	133	77	43	13	100%
	Í èèð 100%					

- í ýëäÿýí èé çí ð ä çí äèéí òàðüöóóèàèð

Òçâø èí	× àí àðû í ðçâø èí	- í ýëäÿýí èé òòãã
Äóí ä	Ñàéæðóóèàð ø ààðäèããàðàé	Õÿðÿæèæ áàéããà äí ôî î ä õÿí àëòû ä ñàéæðóóèàð ø ààðäèããàðàé

Äî ôî î ä õÿí àëð	Õÿðÿá í ° òö° è çí ä	Õÿí àëòû í ÿðñäýè
Äóí ä	<ul style="list-style-type: none"> Óàèðäèããã äí èí í àæèè÷èä í ü òí éáí ääí ò òóóèü òí äðí í í æ, äçðÿí æóðàí çÿðäèéã äãããæ ì ° ðä° ò, ç° ä ì ýäýýéýè ° ä° ò, òàééäí äàðããò äÿò ì ÿò ø ààðäèããàðàé àñóóäèóóä äÿÿð òàí òàð÷ àæèèëããã Ýðñäýèéí çí ýëäÿýäÿð çí òèñòí é äí ôî î ä õÿí àëð õÿðÿæèæ áàéí à äÿæ äç äí ýäñýíýí . Õààø èä ñàéæðóóèàð ø ààðäèããàðàé . - èé ÿäöü ä ñàéí áàðèè òæóóèããã äí èí ä÷ äóðãããàèðàé òàé áàéããã. 	Äóí ä

Äî òî î ä öÿí àè òû ã ñàé æðóóë àõ ñàí àë

1. Äî òî î ä öÿí àè òû í áç:òöè é ã ñàé æðóóë àõ

Ì í í è òí ðè í ã: Äååååå áí èí í äí òí í ä ýò ççñäýðÿñ ï ýäýýýè òí àòí í è ää÷ òççí ä ï í í è òí ðè í ã ðè è æ òàðè ò àðåå öÿí æýý äåå

Ì ýäýýýè òàðè è òåå: Óàèðåååå áí èí í àæè è÷è ç è è àè è ååååðè òí è áí í òí é ï ýäýýýè è è á ð ð áí è í í òàðè è òåå÷ ááè áóóè è ååóåååñ ááéí ää äåååå ááè ò, àæè è÷äü í ï ýäýýýè öýè òàðüðàð ááè äè ü ã ñàé æðóóè

Öÿí àè òû í ç è è àæ è è åååå: Ç ðè è ò áí è í í äç è öýðäýè è è ä òàðüðóóè æ ááè ò, ç è è àæ è è ååååí ü ç ð äç í ä ááéí ää öÿí àè ò òàüüååå ááè ò

Ýðñäýè è è ä ç í ýè ýò: Äååååå äí òí í ä ýðñäýè çç àè è ä òí äí ðòí è è æ, ýðñäýè çç àè è ä ç í ýè ýòäýý ò è í æ ýò óòååí ü àðåóóäü ã àø è äè àð

Öÿí àè òû í í ð÷è í: Ááè áóóè è ååü í äç öýò çí ðè í í ááè áóóè è àè ü ã ýäýýí òàðæ ááè ò, àæè è÷äü í ýðð, ççðåè ä í í ä÷è é óòååðè è æ, àæè è ççðåè é óòååðè òòñååð, ñ çç é í öÿí öÿí æýýä òí äí ðòí è è ñí í áàðè ò àè÷æ è ä ááéí ää àø è äè ååååå ááè ò

È öÿí ò óàèðååååóå ç è è àæ è è ååååí ü äç è öýðäýè áóð ó ÷áí àðü í öÿí àè òäí äýýð è öýýöýí áí òàðååå í ü àæ è äè ååååñ. Ç áóóí ÷áí àðü í öÿí àè ò äýè äç è óóè ü òí äòí í æ, äç öÿí æòðí ü í öýðýæ è è ò, ò ð ò í á ò è äè àè òäí ä áí è í í áóñåå çç è è ä öÿí àè ò òàè è ò ø àðåååååðè.

2. Öÿí àè ò òè é ò àðåå÷è àè ü ã Ýðñäýè ä ñóóðè è ñàí àðåååð ñàé æðóóë àõ

- ð àø è äàè öÿí àè òû í ñè ñòäí è é í í í öè í ä

Öÿí í ýè òöýè

À÷ òí è áí ääí è òí é

Òí òè ðí ï æòí é

Òåðäè æðàé

Òåå óòååòååí äåå

Ýí àè é í

- è è àæ è è ååååðè òí è áí í òí é

Ýðñäýè ä ñóóðè è ñàí öÿí àè ò

Öÿí àè òû í äç ðè è é í ° òè è ä í í í ä÷è é óòååðè è ñí äð öÿí í ýè ò àè è áí è äí äí ä

Òååí à? Öÿçýý Öÿí áóð ó àè ü ýí àð öýè öÿñ, í ýäæ è é í ç è è àæ è è ååååí ä öÿí àè ò òåè è ò ø àðåè ååååðè ááè ååååå òàðóóè ååå

Öÿí æè è ò ðè è ò áí è í ï æòí é áóð ó ýðñäýè çç ñäýä÷ òç÷ è í çç è è òòñ äç ðè é í í ° è ° è ° è, ï äååè è àè ü ä òí í òäí ä.

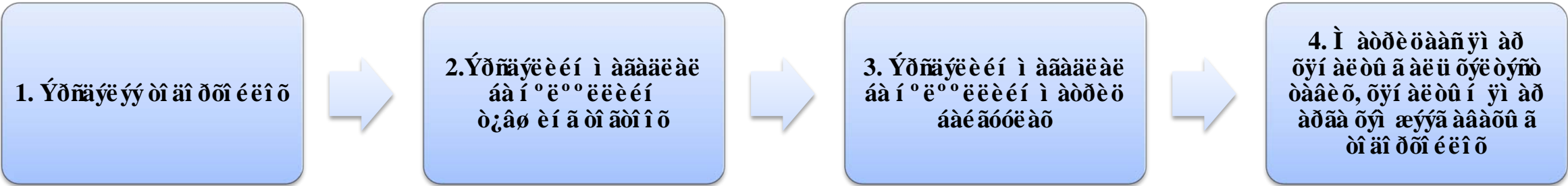
- è è àæ è è ååååí ü àè ü ÷ òç äø è í ä öÿí àè ò ðè è ò áí è í ï æòí é.

Óòååòååí ü öÿí ä öÿí àè ò ø àè ååè ò ðè è ääýæ ääðñáí ï ýäýýýè í ü òåå óòååòååí äåå áóð ó òåå àè äè è äç è ø è è ääýð ääðååð áí è í ï æòí é

Àø è äè æ æ ááè ååå òç í äýý í è è äñ ï æòí é.

- è è àæ è è ååååí ü ð ° è ° æ ° ñ ° í ç ð äç í öýè òí è áí í òí è äñ í ð òçç í ä í ° è ° è æ áí è í ò ýðñäýè è è ä ç í ýè æ ðè è ääýä.

“Ýðñäýë ä ñóóðè ë ñàí äîîî ä òÿí àè òù ã í ýâòð ççë ýò í ü”



1. Ýðñäýë ýý òî äî ðîî é é î ò
 ÇÃ-ù í 311-ð òî ãòî î è î ð ÆÃÍ Á-óóä ù ã à à ð à à ò ÷-è æ ý è ý ý ð ä î î î ä òÿí à è ò ø à è à à è ò ù ã ç î ò è î í á à è ã ó ó è à ò ù ã ç ° à è ° ñ í è é à à ã ó ó ä î î ð òÿí à è ò ó ó à ù ã ý ð ñ ä ý è ä ÷ ç ç ý ý. ¯ ç í ä:

- *Óóóëü ò î ãò î î ì æ , ñò à í à à ð ò , ç à à à à ð , ä ç ðÿî , æ ó ò ì ù í òÿ ðÿã æ è è ò ý í ä ò à à è ò òÿí à è ò ø à è à è ò*
- *À æ è è ç é è ÷ è è æ ý ý í è é ÷ à í à ð ò ò à à è ò òÿí à è ò*
- *Õ ° ð ° í æ é í ò à à à è à è ò , ò à ì à à à è à è ò , ñ à í ò ç ç á ç ð ò æ ý è è é í ç é è à æ è è è à à à í ä ò à à è ò òÿí à è ò*
- *Á ó ñ ä ä á ó ð ó Õ ò ò í è è , ò á ò í î è î æ é í í à è à à à ð ò à é à æ è è è à à à í ä ò è è è ò òÿí à è ò .*

È í æ ý ò è é í ò ó è ä á à è ã ó ó è è à à à à è è ý ð ñ ý í ç ° ð ÷ è è á ó ó à à à è ù ã òÿ è òÿ ñ ò ò ñ á ç ðÿ ý ð ä ý ý ð ò ò òÿí à è ò à à ð ÿ è à à æ ò ì ò è ð è ù í òÿí æ ý ý á í è í í è è ý ð ñ ý í à à à ò à ì æ , ì à à à è à è çÿ ð æ è á ò î ä î ð î î é é ì í á í è í î .

“Ýðñäýë ä ñóóðè ë ñàí äîî î ä õÿí àè òù ã í ýâòð ÿÿëýõ í ü ”

2. Ýðñäýë è é í ì àããäë à è áî ê î í í ° ë ° ° ë ë è é ã ò î î õ î õ

• Ýðñäýë è é í ì àããäë à è ü ã õÿí æ è õ

× áí àð ù í ò ÿáø è í	Õî î í ò ÿáø è í	í ÿë äÿÿí è é óðãã
Ì àø áããã ò î ò è í è ä î õ	1	Í è é ò ò óãã ò à à í ù 10 ò ÿ ð ò ÿ è ò ó á ü ä ò î ò è í è ä î õ
Áããã ò î ò è í è ä î õ	2	Í è é ò ò óãã ò à à í ù 10-35 ò ÿ ð ò ÿ è ò ó á ü ä ò î ò è í è ä î õ
Äóí ä á ó þ ó ò î ò è í è ä î õ á î ê î ì æ ò í é	3	Í è é ò ò óãã ò à à í ù 35-65 ò ÿ ð ò ÿ è ò ó á ü ä ò î ò è í è ä î õ
È õ ò î ò è í è ä î õ	4	Í è é ò ò óãã ò à à í ù 65-à ñ 90 ò ÿ ð ò ÿ è ò ó á ü ä ò î ò è í è ä î õ
Ì àø è õ ò î ò è í è ä î õ	5	Í è é ò ò óãã ò à à í ù 90%-ÿÿñ äÿÿø ò î ò è í è ä î õ

• Ýðñäýë è é í í ° ë ° ° ë ë è é ã ò î ä î ð ò î é é î õ

í ° ë ° ° ÿÿÿÿÿÿ í ° ë ° °	Õî î í ò ÿáø è í	Õî ä î ð ò î é é î õ	Ò à é é á à ð
Ì àø áããã	1	Õî ò è ð í è ü í ò ÿ ì æÿÿ Ýðñäýë ÿÿñÿÿ ÷ ÿ è è à è è áããã ò ÿ á è é í ÿ áããã ò á à ÿ è è à è è áããã ò à ñ à è á à ò ä ÿ é.	
Áããã	2	Õî ò è ð í è ü í ò ÿ ì æÿÿ Ýðñäýë ÿÿñÿÿ ÿ ä ä ÿ è è à è è áããã áããã ÿÿÿÿ ò à ñ à è á à ð á í è í ä ÷ ò ÿ á è é í á à è á à è ä í ð ó é à ð ä ä í ÿ ì ÿ è ò í ° ° ò ò ÿÿÿÿ ò ÿ é	
Äóí ä	3	Õî ò è ð í è ÿÿ ñ äÿ ò á í è í ä ÷ á à è á ó ó è è á à ü í ÿ ð ò ÿ ì æÿÿ ÿ è è à è è è áããã í ä ñ ° ð á í ° ë ° ° ÿÿÿÿÿÿ ä ÿ é	Ýðñäýë ÿÿñÿÿ ÿ ä ä ÿ è è à è è áããã ò à ñ à è á à ð á í è í ä ÷ ä í è ÿ ð ò ÿ á ü ä ò à í ä à ð ä ä ñ ° ð á ò í ° ë ° ° ò í ° ë ° ° è ° ò ä ÿ é.
È õ	4	È õ ò ÿ ì æÿÿ í è é ò í ò è ð í è ÿÿ ñÿÿ, á à è á ó ó è è á à ü í ÿ ð ò ÿ ì æÿÿ ÿ è è à è è è áããã í ä ñ ° ð á í ° ë ° ° ÿÿÿÿÿÿ	Ýðñäýë ä ÿÿñÿÿ ÿ ä ä ÿ è è à è è áããã ò à ñ à è á à ð á ° á ° ä ä í è ÿ ð ò ÿ á ü ä ò à í ä à ð ä ä í ÿ ì ÿ è ò í ° ° ò ø à à ð ä è á à ð ä è, ç à ð è ì ò î ò è í è ä î õ ä í è ÿ ð ò ÿ á ü ä ò à í ä à æ ÷ à à ò ä ÿ é á à é õ.
Ì àø è õ	5	Ì àø è õ ò ÿ ì æÿÿ í è é à è á à ð ä è ÿÿ ñÿÿ, á à è á ó ó è è á à ü í ÿ ð ò ÿ ì æÿÿ ÿ è è à è è è áããã ò à ñ à è á à ð	Ýðñäýë ÿÿñÿÿ ÿ ä ä ä í è ÿ ð ò ÿ á ü ä ò à í ä à ð á í è í ì æ ä ÿ é

“Ýðñäýë ä ñóóðè ë ñàí äîî î ä õÿí àëòù ã í ýâòð ç ç ë ýõ í ü ”

3. Ýðñäýë è é í ì àòðèö áàéãóóë àõ

1	Õÿí àëð ðè é ó í áüáë ð	Ñàí ò ç ç ã è é í à è á à	À ó à è ð ù í à è á à	Ç à ò è ð ä ä à, ò ç í è é í ° ° ò è é í à è á à	Õ ° ð ° í ã è é í ç í ý è ä ý ý í è é à è á à	Í è ò
1	Õóóëü òí àðí î ì æ, ñðàí áàðð, çààáàð, ä ç ðÿí, æóðí ù í òÿðÿæèèòÿí ä òààè ò òÿí àëð ð àèãàèð/ Ýðñäýë 1	3*4=12	3*5=15	2*3=6	2*5=10	43
2	Àæèë ç è è ð è ä ý ý í è é ð à í à ð ð ò à à è ò òÿí àëð/ Ýðñäýë 2	2*3=6	3*4=12	2*2=4	3*4=12	34
3	Õ ° ð ° í à è é í ò à à à à è à è ò, ò à ì á à à è à è ò, ñ à ì ò ç ç á ç ð ð ä ý è è é í ç è è æ è è è à à à í ä ò à à è ò òÿí àëð/ Ýðñäýë 3	2*3=6	2*3=6	2*2=4	2*3=6	22
4	Á ó ñ à ä á ó ð ó Ò à ò í è è, ð à ò í í è ì à è é í í à è á à à ð ò à é, à ð ó è ä ç è á à è á à è ä ò è è ò òÿí àëð/ Ýðñäýë 4	2*4=8	2*3=6	2*2=4	3*3=9	27
	Í è ò	32	39	18	37	

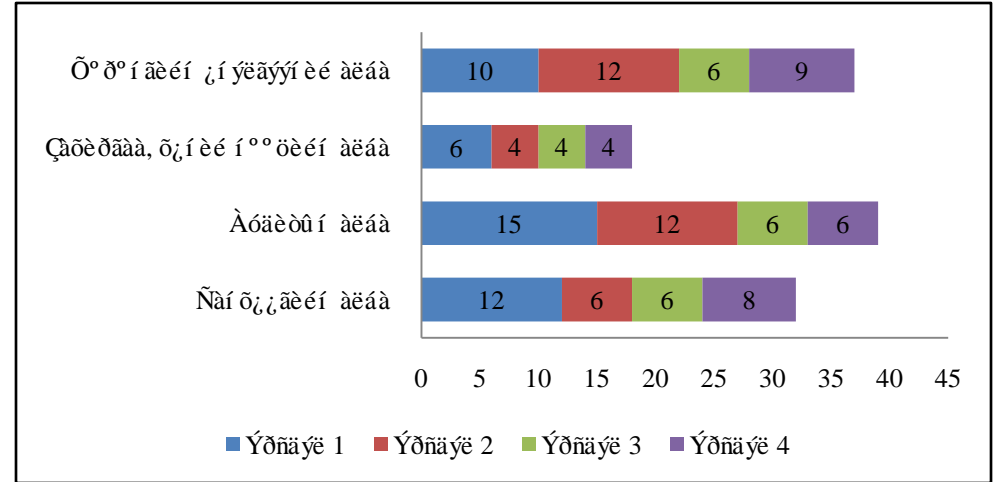
Õóóàéí ÿðñäýëèéí í è è ò ò í í ò ç â ð è í = Õóóàéí ÿðñäýëèéí ì á à à à è à è ù í ò ì í í ò ç â ð è í x Õóóàéí ÿðñäýëèéí í ° è ° è è è é í ò ì í í ò ç â ð è í

Õí ò è í è ä í ò ì á à à à è ä è	Ì à ø è ò	5	10	15	20	25
	È ò	4	8	12	16	20
	Ä ó í ä	3	6	9	12	15
		Ýðñäýë 1 – ÇÕÍ À Ýðñäýë 2 – ÑÀ Ýðñäýë 3 – ÑÀ ÀÀ Õ- À Ýðñäýë 4 – ÇÕÍ À	Ýðñäýë 4 Õ- À			
	Á à à à	2	4	6	8	10
Ì à ø á à à à	1	2	3	4	5	
	Ýðñäýë 2 – ÇÕÍ À Ýðñäýë 3 – ÇÕÍ À Ýðñäýë 4 – ÇÕÍ À	Ýðñäýë 4 – ÑÀ	Ýðñäýë 1 – Õ- À			
	Ì à ø á à à à	Á à à à	Ä ó í ä	È ò	Ì à ø è ò	
					Í ° è ° è ° è	

“Ýðñäýë ä ñóóðè ë ñàí äîî î ä õýí àë òû ã í ýâòð ÿÿë ýõ í ü ”

• Õààí à, Õýçýý, Õýí ?

- í ýë äýý			
Òí í í òç äø èí	× äí àðú í òç äø èí	Õýí àë ò òè é ääýò õýë òýñ	Õýí àë ò ø àë ääè ò ýâóóè àò àðäà õýé äýð
1- 4	Ì àø áááá áóð ó áááá ýðñäýë	Ýðñäýë 2 – ÇÕÍ À Ýðñäýë 3 – ÇÕÍ À Ýðñäýë 4 – ÇÕÍ À Ýðñäýë 4 – ÑÀ Ýðñäýë 1 – Õ- À	Õýí àë òàí ááá ááéí áá ááééääò á° á° á çàéí ààn õýí àò õýí àë òú í àðäú ä õýðýäéýò áí èí ì æòí é. Õýë òýñ í ýäæçç äèéí òàéèàí ì ýäýýä ááéí áá áá÷ òççí ä äçí ø èí æèäýý òèéæ ááèð ø àðäèääàðäé.
5-8	Äóí ä çýðäèéí ýðñäýë	Ýðñäýë 1 – ÇÕÍ À Ýðñäýë 2 – ÑÀ Ýðñäýë 3 – ÑÀ ÀÀ Õ- À Ýðñäýë 4 – ÇÕÍ À Ýðñäýë 4 – Õ- À	Óðüä÷èèñàí áí èí í çàéí ààn õýí àë ò òàäüæ ççññýí ýðñäýëèéä ì àø áááá áóð ó áááá òç äø èí òç ðòýë áóóðóóèàð àðäà õýí ääýý áááò
9-12	° í ä° ð	Ýðñäýë 1 – ÑÀ Ýðñäýë 2 – ÀÀ, Õ- À	Õèéääýæ ááéááá õýí àë òú í àðäà ççéä áí àèèç òèéæ, õýí àë òú í àðäàà ñàéæðóóèæ, äýí ýðèéí áí èí í äàçàð äýýðò õýí àë òú í òí í ä í ýí ýääççææ ýðñäýëèéä áóóðóóèàð àðäà õýí ääýý áááò
15-25	Í î òðí é	Ýðñäýë 1 – ÀÀ	Õýí àë ò ø àë ääè òú ä ýàðäèòàé òèéæ, ø àë ääè òú í áááòàì æèéä í ýí ýääççææ, ýðñäýëèéä áóóðóóèàð òàèääð áí òààð÷ àæèèèàð ø àðäèääàðäé.



- í ýë äýý			Õýí
Òí í í òç äø èí	× äí àðú í òç äø èí		
1- 4	Ì àø áááá áóð ó áááá ýðñäýë		Í äîî äáéääà õýí áí ø àë ää÷
5-8	Äóí ä çýðäèéí ýðñäýë		Òóðø èääàðäé õýí áí ø àë ää÷÷èéä òí ì èéí ò õýðýäóýé
9-12	° í ä° ð		Òóðø èääàðäé õýí áí ø àë ää÷÷ ì ° í ääáí ù òóðø èääàðäé, ì ýðäýø ñýí ýèñí äðòçç äèéí òóñèàì æ áááò ø àðäèääàðäé.
15-25	Í î òðí é		

Ääí ýè ò

Àóäèòù í êî ì î áí èóäù í äî òî î ä öýí àèò äóí ä ò; âø èí ä áàéääà ó÷èð öýí àèòäàn
; ; ñyõ ýðñäýè áèé áí ëæ áàéí à

Äî òî î ä öýí àèòù ã óèàì æèàèò áóþ ó èäýâðãé àðääàð òèéæ áàéí à. Ýí ý í ü öää
òóääöää, í ° ö è õ ø ààðääã ø ààðäèääàðé äàçàð öýí àèò òàâüæ ÷ääðãé áàéí à.

Äî òî î ä öýí àèòù í á; ðýèäýõ; ; í öýñã; ; àèéã í ü ñàéæðóóèàð , öýí àèò òèéõ
óèàì æèàèò àðäü ã ° ð÷è° õ ø ààðäèääàðé áàéí à.

Ýðñäýèä ñóóðèèñàí àðää í ü äî òî î ä öýí àèòù í “Òääí à , Òýçýý, Òýí” äýñýí
àñóóèòù ã òî äî ðòí é áí ëäí äî ã Ýí ý àðää í ü ; ð ä; í òýé öýí àèòù í ñèñòàì òýé òî òèð÷-
áàéí à.

Äî òî î ä öýí àèòù ã ñàéæðóóèñí ààð î ðí èòí ã÷ òàèóóäù í òàðèèöääã
ñàéæðóóèàð, èðäýèöèèéã áýõæ; ; ýõ, ; éè àæèèèääà ÿî õ öýäöðýé
ýääääæ, áàé äóóèèää çí ðèèäí , çí ðèèòí í äî î ò; ð÷, ; í ý öýí ý í ü í ý ÿääýí ý.

Ñàí àë ç° âë° ì æ

Óäè ðäë àãà òÿí àëdù í ñèñdài èéí ç ð ä ç í òyé áàé äë ù ã ç í ÿë æ ñàé æ ðóóë àõ àðãà òÿí æýýã òàñðäë òã ç é òè é æ áàé ò

Ýðñäýëèéí ç í ÿëãýýã òè é ä ýã áàé ò - Àæ è ÷ ä ù ã òàdài í ðí ëöóóë àõ

Ýðñäýëèéí ì áí åæì áí dè é ã áè é áí ëãí ò. COSO-ERM , MNS ISO 31000: 2011

Äî ôí î ä òÿí àëdù í àæ è dài í ü ç° â ò° í ã ç é ö ý dã ý ò ç à ò è ð ä è / à ó ä è ò í ð / á à é ò à ã ñ ã ä ä í à ò ó ó è ü ÷ , ý ð ò ç ç é ÷ ì ý ð ä ý æ è è ò ý é á à é ò í ü ä ä ä ó ó ò à è d à é .

Õÿí àëdààð è ë ý ð ñ ý í ç° ð ÷ è è ä ó d à ä ä ä è , à ã ñ à í à ð ã à ò ÿ í æ ý ý ã ì ý ä ý ý é ý ò , Ó ð à ì ø ó ó è ä è á í ë í í ò à ð è ó ó è ä ä ù í ñ è ñ d à ì ò ý é ó ý è ä ó ó è à õ

ÀÍ ÕÀÀÐÀË ÕÀÍ ÄÓÓËÑÀÍ Ä ÁÀΒ ÐËÀËÀ.